

Monteringsbyglar

Swelight Mont

Monteringsbyglar

Montera inte p-ljusen i rostiga monteringsband. Swelights monteringsbyglar är tillverkade i 1 mm rostfri plåt och har mycket lång hållbarhet. Kan även lackeras. Säljs styckvis.

MONT01 - För Hella p-ljus

MONT03 - För Jokon p-ljus

Ram för Blinklyktor

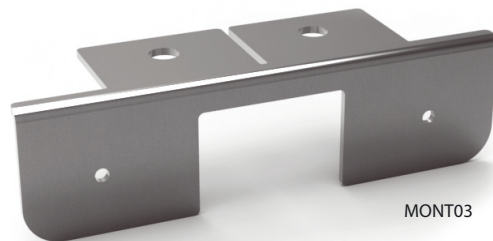
Ram för Swelight blinklyktor 13025.

Kan lackeras.

MONT02 - För Swelight 13025A, 13025CA & 13025S



MONT01



MONT03



MONT02

Tekniska data

| Art.nr | Typ | Material | Passar |
|--------|---------------------------|-------------------|-----------------------------------------|
| MONT01 | Monteringsbygel för Hella | 1 mm rostfri plåt | Hella 2PF 959 590-401 & 2PF 959 590-411 |
| MONT03 | Monteringsbygel för Jokon | 1 mm rostfri plåt | Jokon 13.5021.000 & 13.5022.000 |
| MONT02 | Ram för Swelight 13025 | Plast | Swelight 13025A, 13025CA & 13025S |

Återförsäljare

| | | | |
|----------------|--------------------------------------|-------------------|---------------|
| Grufman Bil AB | Skarprättarvägen 18, 176 77 JÄRFÄLLA | www.grufmanbil.se | 08-580 182 50 |
|----------------|--------------------------------------|-------------------|---------------|